

1. Identifikovanje relacija

Da bi se precizno modelovao biznis važno je identifikovati relacije između entiteta.

Relacije predstavljaju nešto što je važno za biznis i pokazuju kako su entiteti međusobno povezani.

Relacije postoje samo između dva entiteta (ili između entiteta i istog entiteta).

Relacije su bidirekzione i imenovane sa oba kraja.

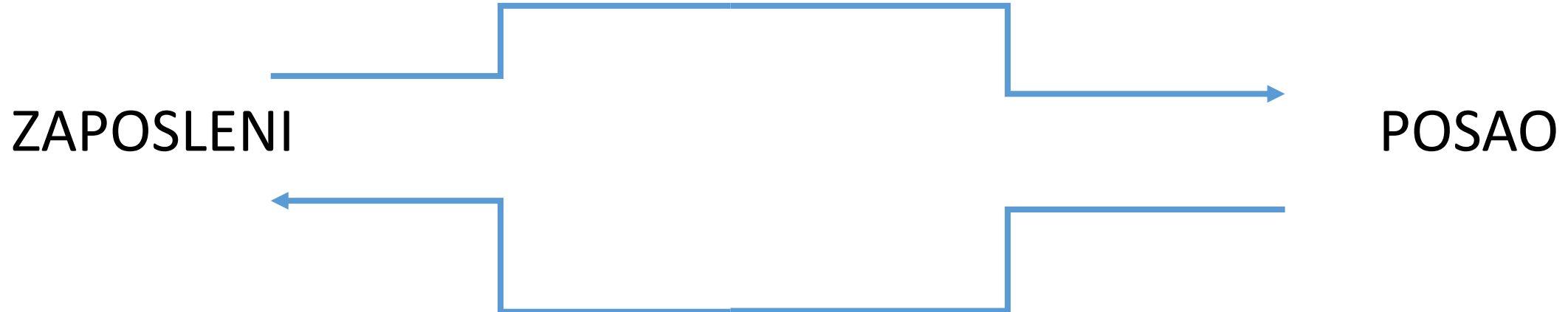
2. Opcionalnost relacija

Relacije su ili **obavezne** (mandatory) ili **opcionalne** (optional).

Primer: dva entiteta ZAPOSLENI i POSAO

mora li svaki zaposleni da ima posao

(da li je ovo obavezna ili opcionalna relacija za zaposlenog)



može li svaki posao da bude dodeljen jednom zaposlenom

(da li je ovo obavezna ili opcionalna relacija za posao)

2. Opcionalnost relacija

Relacije su ili **obavezne** (mandatory) ili **opcionalne** (optional).

Odgovori na ova pitanja zavise od kompanije do kompanije, u zavisnosti od pravila biznisa, ali generalno ako si zaposlen, imaš posao; ipak je moguće da postoje poslovi u organizaciji koji trenutno nisu popunjeni ili su zastareli, pa ih zaposleni nemaju

3. Kardinalnost relacija

Kardinalnost meri kvantitet nečega.

Kardinalnost određuje nivo dokle je jedan entitet u relaciji sa drugim odgovarajući na pitanje „Koliko ?“

„Koliko poslova može imati jedan zaposleni ?

Samo jedan posao ? Ili više od jednog posla ?“

„Koliko zaposlenih može imati jedan specifičan posao ?

Samo jedan zaposleni ? Ili više od jednog zaposlenog ?“

3. Kardinalnost relacija

Kardinalnost meri kvantitet nečega.

Kardinalnost relacija samo odgovara da li je broj jednina ili množina; ne odgovara sa specifičnim brojem u množini.

Najčešće svaki zaposleni ima jedan posao i svaki posao može imati nijednog ili više zaposlenih.

4. Konvencije crtanja ERD (dijagrama)

Imena entiteta su unutar softboksova

Imena entiteta su uvek u jednini i napisana sa velikim slovima



Atributi su izlistani ispod imena entiteta

4. Konvencije crtanja ERD (dijagrama)

Jedinstveni identifikatori su markirani sa #

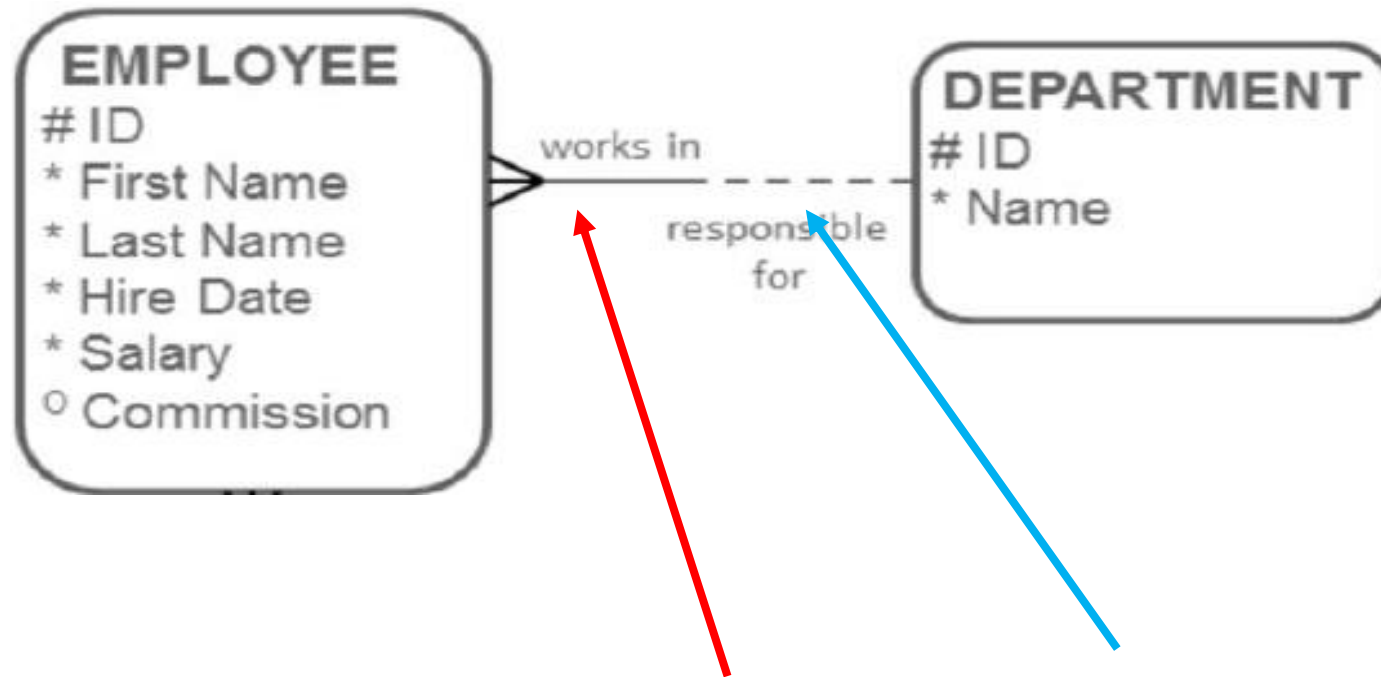
Obavezni atributi su markirani sa *

Opcioni atributi su markirani sa belim krugom



4. Konvencije crtanja ERD (dijagrama)

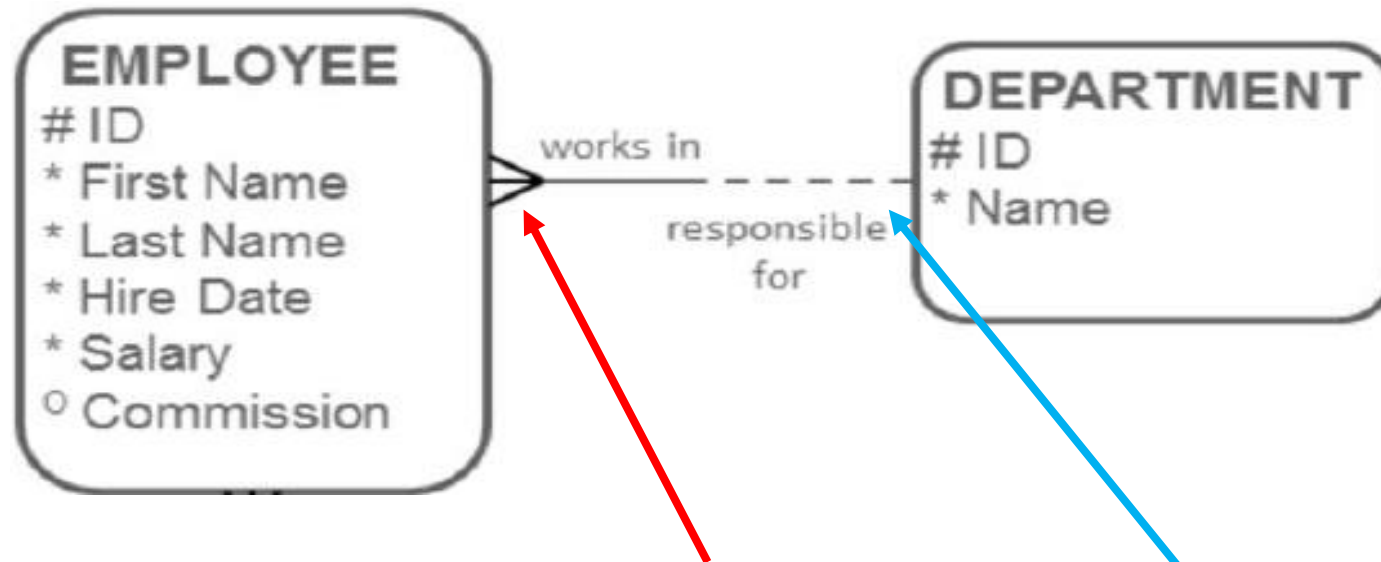
Relacije su linije koje spajaju entitete



Linije su ili **pune** ili **isprekidane**

4. Konvencije crtanja ERD (dijagrama)

Relacije su linije koje spajaju entitete



Ove linije završavaju ili u **crow foot** ili u **single toe** na kraju svakog entiteta